



MEETINGS  
INCENTIVES  
CONFERENCES  
EVENTS







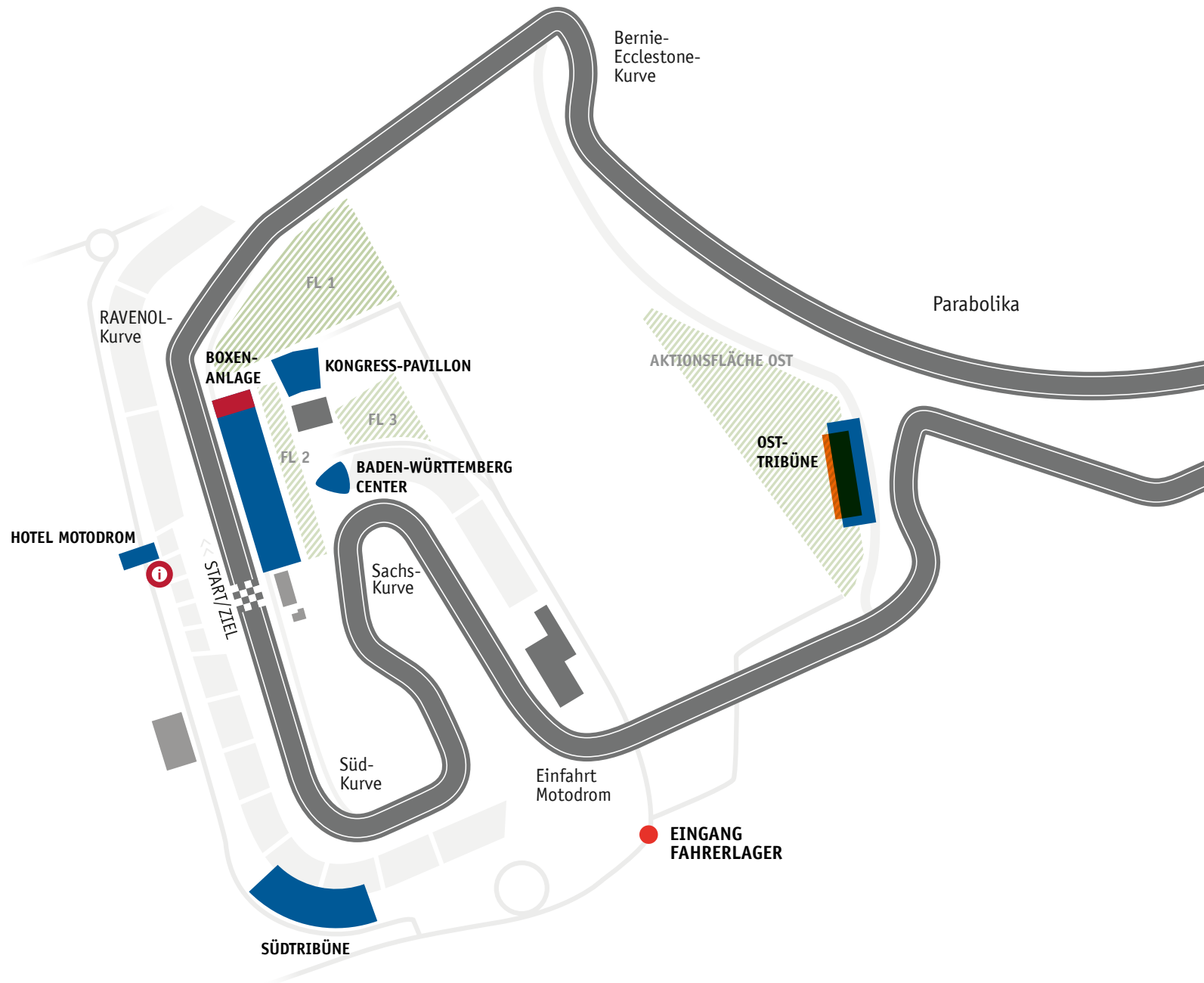
## ***DER HOCKENHEIMRING***

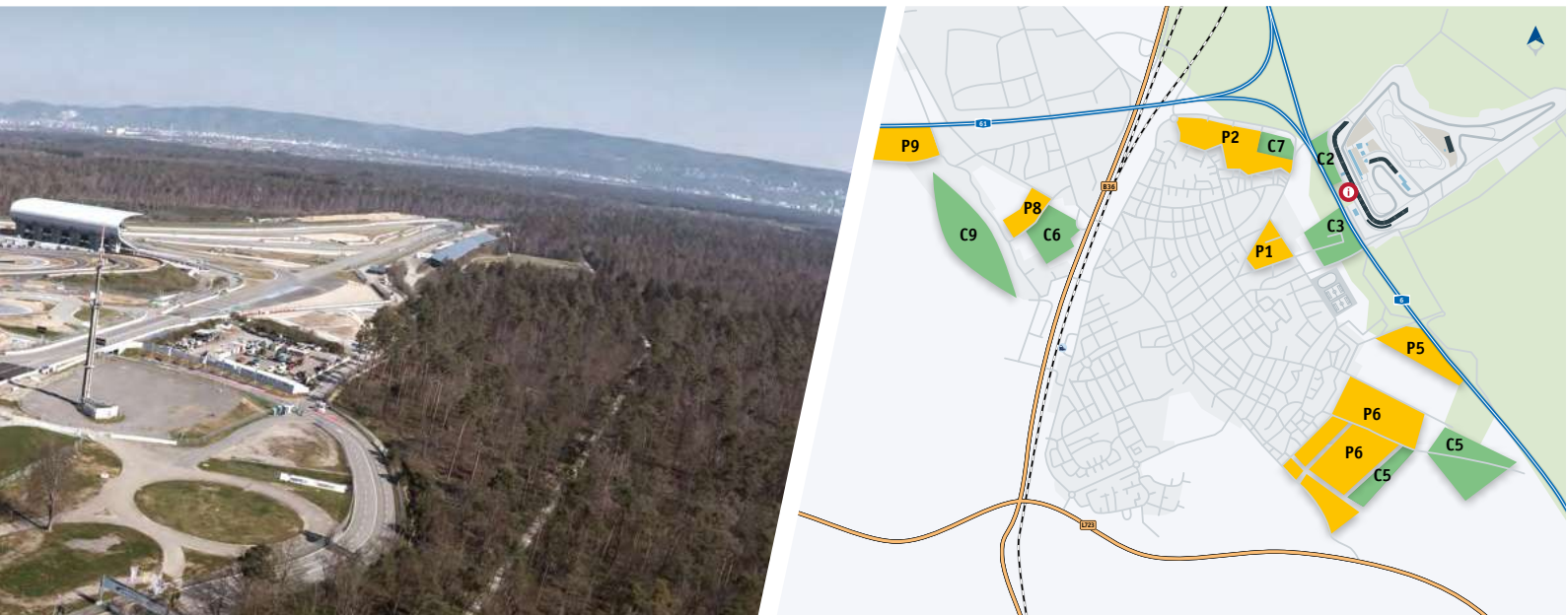
Ob Sie eine Tagung, eine Produktpräsentation, ein Festbankett, ein Incentive oder eine virtuelle Konferenz in den außergewöhnlichen Locations am Hockenheimring durchführen möchten: Hier liegt immer ein Hauch von Höchstleistungen in der Luft! Nutzen Sie die vielen Analogien zwischen exklusivem Rennsport und erfolgreichem Business. Profitieren Sie vom hohen Bekanntheitsgrad und vom besonderen Ambiente des Hockenheimrings, das wie geschaffen ist für Ihre Firmenveranstaltung. Wie keine andere Rennstrecke ist der badische Traditionskurs ein weltweit bekanntes Synonym für internationalen Motorsport, Top-Events und Begeisterung pur. Sie möchten Ihre Veranstaltung um eine Erlebniskomponente erweitern? Kein Problem: Gerne stellen wir Ihnen ein auf Ihre Wünsche zugeschnittenes Fahrerlebnis auf der Rennstrecke zusammen. Aber auch abseits der Rennstrecke bieten wir eine Vielzahl an attraktiven Bausteinen an, z. B. die Formel-1-Pitstop-Station, den Rennsimulator, die Insider Tour und vieles mehr. Nutzen Sie die einzigartige Atmosphäre unserer Veranstaltungsräume vor einer atemberaubenden Kulisse. Ihre Gäste werden mit Sicherheit einiges vom Geist des Hockenheimrings mit nach Hause nehmen.





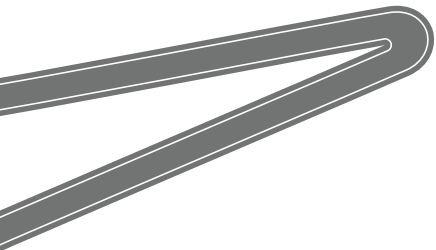
# STRECKENPLAN





Parkplätze können veranstaltungsabhängig in Betrieb genommen werden

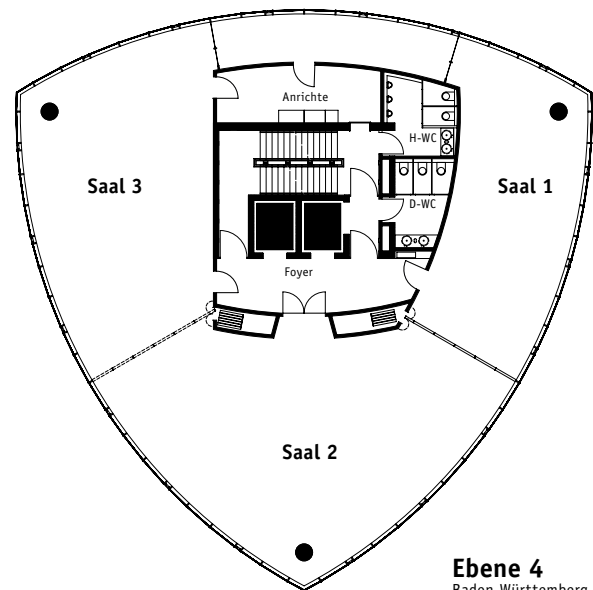
Spitzkehre



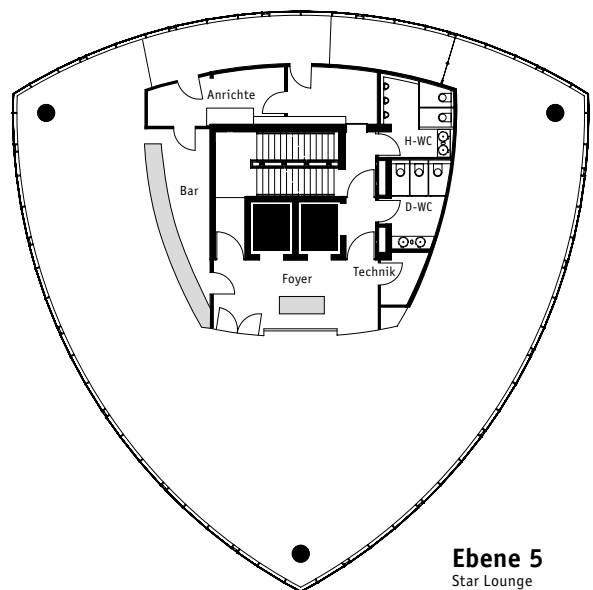
- Parkplätze
- i Welcome Center
- Baden-Württemberg Center
- Hotel Motodrom
- Kongress-Pavillon
- Osttribüne
- Boxenanlage/Boxendach
- Box 47
- Südtribüne
- E-Kartbahn
  
- Aktionsfläche Ost (18.544 m<sup>2</sup>)
- Fahrerlager 1 (19.350 m<sup>2</sup>)
- Fahrerlager 2 (8.975 m<sup>2</sup>)
- Fahrerlager 3 (3.780 m<sup>2</sup>)



Das markante Gebäude liegt direkt im Fahrerlager an der weltberühmten Sachs-Kurve. Aus über 20 m Höhe haben Sie von hier oben durch die bodentiefen Fenster einen phänomenalen Blick über weite Teile der Rennstrecke. Die Ebene 4 bietet eine große Lounge, die sich mittels versenkbarer Trennwände in drei kleinere Räume aufteilen lässt. Die Ebene 5 hat einen separaten Empfangscounter sowie eine festverbaute Getränkebar. In diesen Locations können Tagungen, Produktpräsentationen, aber auch Galadinner perfekt in Szene gesetzt werden. Alle Räume haben Tageslicht, sind auf Wunsch verdunkelbar. Klimaanlage, WLAN sowie Parkplätze in direkter Nähe sind vorhanden. Die Ebenen 4 und 5 werden oft in Kombination gebucht.



**Ebene 4**  
Baden-Württemberg Lounge



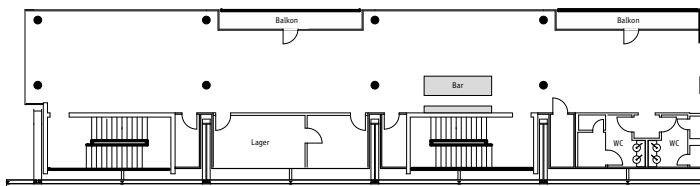
**Ebene 5**  
Star Lounge

**RÄUME – KAPAZITÄTEN**

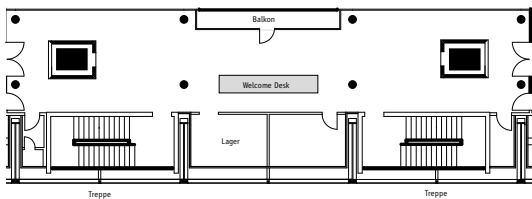
	Ebene 4			Ebene 5	
	Saal 1	Saal 2	Saal 3	Saal 1-3	Star Lounge
<b>Raumgröße</b>	85 m <sup>2</sup>	153 m <sup>2</sup>	118 m <sup>2</sup>	356 m <sup>2</sup>	350 m <sup>2</sup>
<b>Parlament</b>	25 h	60 h	40 h	140 h	140 h
<b>Theater</b>	50 h	120 h	80 h	200 h	200 h
<b>Bankett</b>	40 h	80 h	60 h	200 h	200 h
<b>Empfang</b>	50 h	120 h	80 h	250 h	250 h



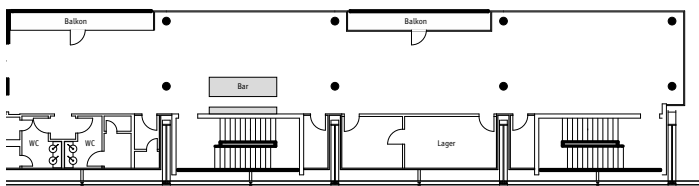
### Linker Flügel



### Mittelteil



### Rechter Flügel



Ein herrlicher Blick auf die langgezogene Parabolika, dem Highspeed-Streckenabschnitt des Hockenheimrings, bis hin zur Spitzkehre, von der die Rennwagen sich wieder Richtung Motodrom orientieren, ist das Markenzeichen dieser eleganten 120 m breiten Tribüne. Aus der dortigen VIP-Lounge in 25 m Höhe genießen die Gäste dieses übertragende Panorama. Die Location besteht aus einem Mittelteil, an dem sich links und rechts ein separater Raum anschließt, mit Balkonen nach außen, diversen Lagerräumen und Getränketheken – insgesamt 600 m<sup>2</sup> groß. Für Abendveranstaltungen oder tagsüber für Produktpräsentationen und Get-together ist dies die ideale Location. Über die Deckenmonitore in der VIP-Lounge können gewünschte Inhalte für die Besucher eingespielt werden. Ein Parkbereich neben der Osttribüne ist vorhanden.

### RÄUME – KAPAZITÄTEN

	VIP-Lounge	Linker Flügel	Mittelteil	Rechter Flügel
<b>Raumgröße</b>	600 m <sup>2</sup>	240 m <sup>2</sup>	120 m <sup>2</sup>	240 m <sup>2</sup>
<b>Reihe</b>	–	80 h	–	80 h
<b>Parlament</b>	–	30 h	–	30 h
<b>Bankett</b>	250 h	125 h	–	125 h
<b>Empfang</b>	400 h	150 h	100 h	150 h



Die Südtribüne ist das größte Gebäude am Hockenheimring und bietet Firmenkunden drei Veranstaltungsebenen, die in 20 bis 30 m Höhe gelegen sind. Die „Business Lounge“ auf Ebene 3 ist ein perfekter Ort für ein klassisches Tagungsplenium oder eine Ausstellung. Die „Zentral Lounge“, Ebene 4, fasziniert die Gäste mit einem atemberaubenden Blick durch ein bodentiefes, 60 m breites Panoramafenster auf das gesamte Motodrom. Eine fest verbaute Getränkebar ist perfekt für Caterings. Es sind zwei Ausgänge auf die Tribüne vorhanden. Auf der gleichen Ebene haben Kunden die Möglichkeit, in den sechs VIP-Logen Ausstellungen, Workshops oder kleine Meetings stattfinden zu lassen. Auf der Ebene 5 schließlich befindet sich die Panorama Terrasse, überragt von der gewaltigen Kuppel der Südtribüne, die für Sommerfeste, Abendessen und Barbecues perfekt ist. Von hier haben die Gäste einen unvergleichlichen Blick, nicht nur auf das Motodrom, sondern bis in die nahe Pfalz einerseits und in den Odenwald andererseits. WLAN und Parkplätze direkt an der Location sind vorhanden.

#### RÄUME – KAPAZITÄTEN

	<b>Ebene 3</b>	<b>Ebene 4</b>	<b>Ebene 5</b>
	<b>Business Lounge</b>	<b>Zentral Lounge</b>	<b>Panorama Terrasse</b>
<b>Raumgröße</b>	400 m <sup>2</sup>	425 m <sup>2</sup>	340 m <sup>2</sup>
<b>Parlament</b>	150 h	60/40 h	–
<b>Theater</b>	250 h	100/60 h	–
<b>Bankett</b>	210 h	210 h	150 h
<b>Empfang</b>	250 h	250 h	250 h

#### **Ebene 3 „Business Lounge“**

Die Business Lounge besticht durch ihre Großzügigkeit. Es erwartet Sie ein großer Saal mit kleinem Foyer und Zugang zur Tribüne mit Ausblick auf das Motodrom. Die Ebene 3 ist damit perfekt geeignet für Tagungen, Ausstellungen und Bankette. Die Ebene 3 wird oft in Kombination mit der Ebene 4 gebucht.

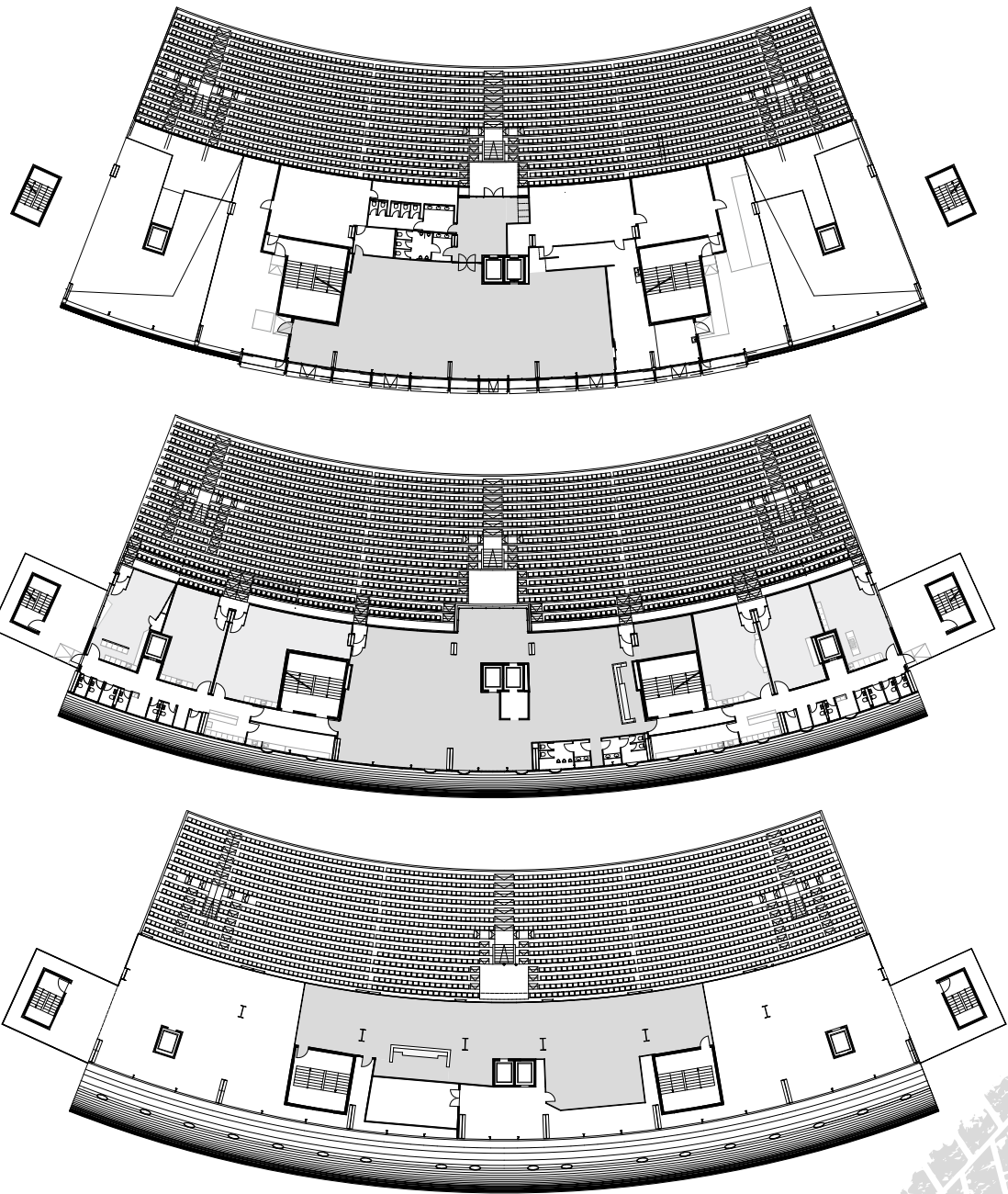
#### **Ebene 4 „Zentral Lounge“**

Die Zentral Lounge bietet Ihnen zwei nebeneinander liegende Bereiche mit traumhafter Aussicht auf das Motodrom. Die Lounge kann optimal für kleinere Tagungen, Produktausstellungen und Bankette genutzt werden. Die benachbarten sechs VIP-Logen können auch als Workshop-Räume genutzt werden. Die Ebene 4 wird oft in Kombination mit Ebene 3 gebucht.

#### **Ebene 5 „Panorama Terrasse“**

Die überdachte Panorama Terrasse auf Ebene 5 der imposanten Südtribüne bietet Ihnen das perfekte Flair für eine Abendveranstaltung Ihrer Wahl. Lassen Sie den Tag bei einem Barbecue mit einmaligem Ausblick auf die Rennstrecke ausklingen.







## KONGRESS-PAVILLON



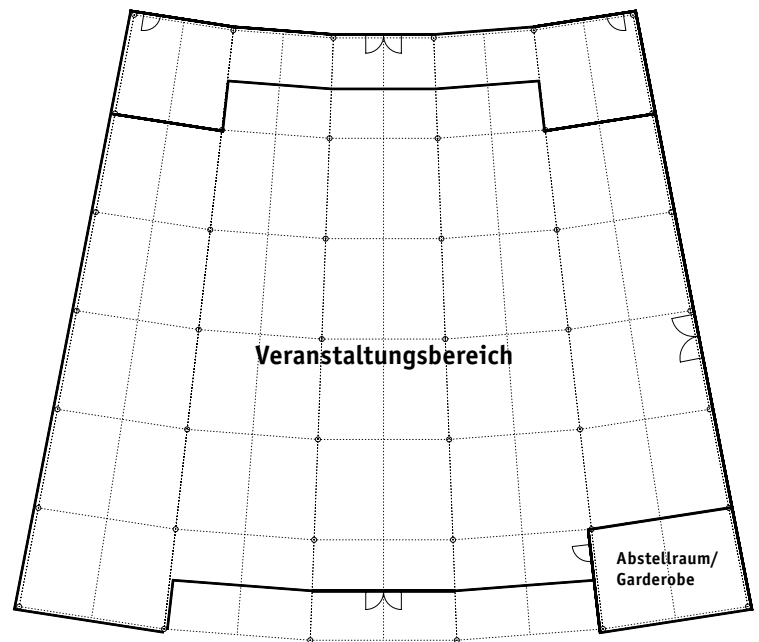
Der Kongress-Pavillon ist eine ideale Location für große Veranstaltungen wie Tagungen, Messen und Abendveranstaltungen. Die Location hat zu drei Seiten bodentiefe Fenster, ein separates Büro für Orga oder Garderobe und einen großzügig geschnittenen Backoffice-Bereich für das Catering. In direkter Nachbarschaft zum Baden-Württemberg Center und dem Boxengebäude gelegen, ist diese 1.000 m<sup>2</sup> große Location in Verbindung mit diesen Gebäuden beliebig kombinierbar. WLAN und Klimaanlage sind vorhanden, ebenso Wasser- und Starkstromanschlüsse.



### RÄUME – KAPAZITÄTEN

Raumgröße	1.000 m <sup>2</sup>
Parlament	500 h
Theater	500 h
Bankett	500 h
Empfang	600 h

### Servicebereich

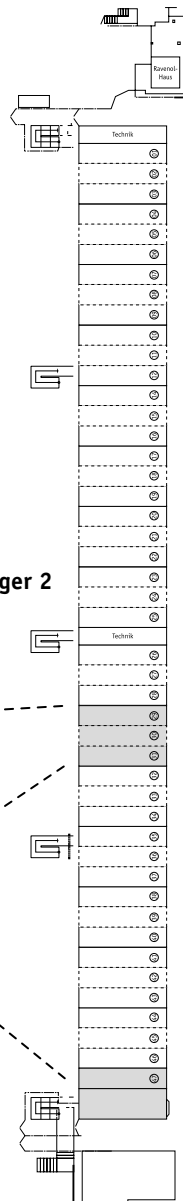


### Eingang



Das 200 m lange und 20 m breite gewaltige Gebäude beherbergt zwei Veranstaltungsebenen: Im Erdgeschoss befindet sich die Boxenanlage, gegliedert in verschiedenen Boxeneinheiten. Die meisten davon sind durch aushängbare Metallgitter getrennt und können bei Bedarf miteinander verbunden werden. Regulär sind die Boxen die Heimat der Rennteams auf der Strecke, können nach Verfügbarkeit aber auch für Eventbausteine, Ausstellungen und Caterings genutzt werden.

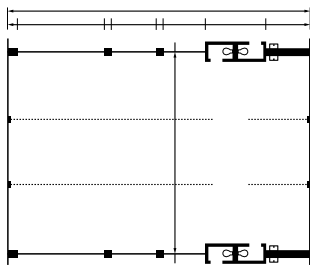
### Boxengebäude



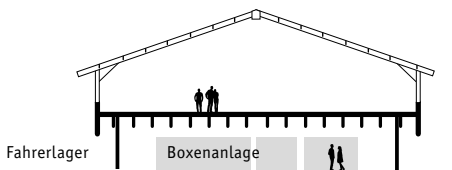
Im Herzen der Fahrerlager gelegen, direkt über den Boxen an der Start-Ziel-Geraden, bietet die überdachte Boxenterrasse viel Raum für Ideen. Die 4.000 m<sup>2</sup> große Location ist perfekt für rauschende Feste oder große Ausstellungen. Eine Hebebühne für schwere und sperrige Güter ist vorhanden. Fünf breite Treppenaufgänge ermöglichen zügige Personenströme von oben nach unten und umgekehrt. Zahlreiche Starkstrom- und Wasseranschlüsse sind vorhanden.

Box 47 – the place to be! Die perfekt gelegene Event-Box ist nichts weniger als der Dreh- und Angelpunkt unserer Fahrerlebnisse! Sie dient als Akkreditierungscenter, Aufenthalts-Lounge, Ausgabeort für Rennhelme und vieles mehr. Stylishes Sitzmöbel und moderne Wand-screens sorgen für sportliches Design und eine Atmosphäre, die Leistung und Erfolg ausstrahlt. Diese Spezialbox kann in Zusammenhang mit einem Event angemietet werden.

### Boxeneinheit



### Querschnitt des Gebäudes



### RÄUME – KAPAZITÄTEN

	Boxeneinheit	Boxendach	Box 47
<b>Raumgröße</b>	200 m <sup>2</sup>	4.000 m <sup>2</sup>	95 m <sup>2</sup>
<b>Reihe</b>	80 h	a. A.	-
<b>Parlament</b>	130 h	a. A.	-
<b>Bankett</b>	100 h	a. A.	-
<b>Empfang</b>	180 h	a. A.	-



## **HOTEL MOTODROM**



Racing-Atmosphäre, faszinierende Freizeitangebote, behaglicher Wohlfühl-Komfort und typisch badische Gastlichkeit – das sind die Zutaten, die Ihren Aufenthalt zu einem unvergesslichen Erlebnis machen. Das Hotel Motodrom ist direkt in die Haupttribüne integriert und liegt somit im Zentrum des legendären Hockenheimring Baden-Württemberg.

Hier wohnen, arbeiten oder feiern Sie, wo die Action ist! Ganz gleich aus welcher Motivation Sie das Hotel Motodrom besuchen – in unmittelbarer Nähe zur berühmten Start- und Zielgeraden fühlt es sich für Sie stets nach Pole Position an. Unser außergewöhnliches Hotelkonzept bietet Ihnen eine faszinierende Vielfalt an Möglichkeiten für Veranstaltungen und erfolgreiche Meetings mit abwechslungsreichen Incentiveprogrammen, die alle eines gemeinsam haben: einen Erinnerungswert, der seinesgleichen sucht.



### **ZIMMER / APPARTEMENTS**

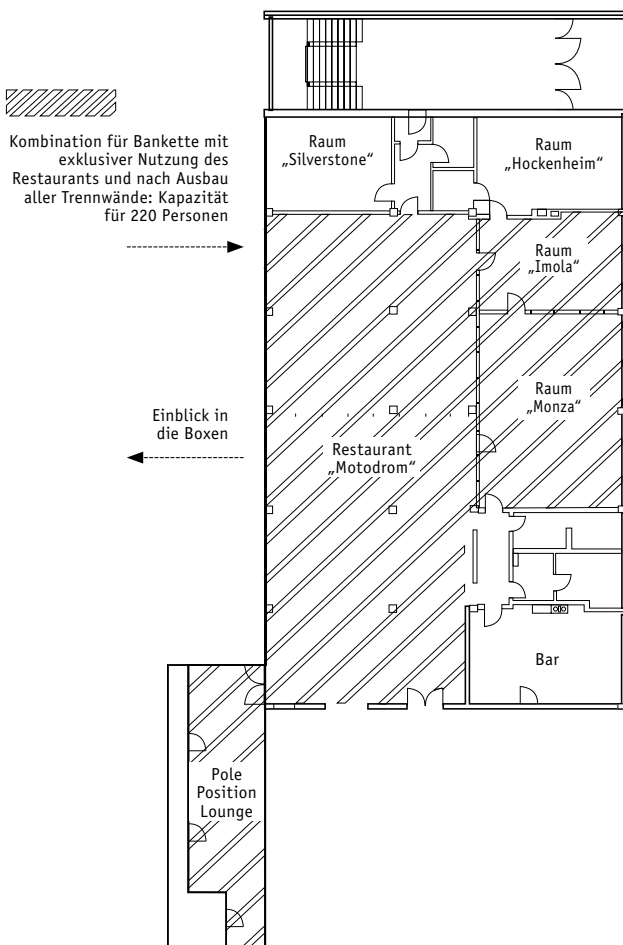
Unsere Gäste erwarten 45 komfortabel eingerichtete Zimmer der Kategorie Komfort (25 Einzelzimmer, 20 Doppelzimmer, davon 3 Appartements). Alle Zimmer sind klimatisiert und verfügen über Telefon, Kabel-TV, WLAN sowie über komplett ausgestattete Badezimmer. All unseren Gästen stehen kostenfreie Parkplätze zur Verfügung. Hier lässt es sich wunderbar arbeiten, schlafen und träumen. Buchen Sie direkt über unsere Homepage und erhalten Sie einen Rabatt auf den aktuellen Tagespreis.

### **CATERING / VERANSTALTUNGEN**

Tagung mit Blick auf die Start- und Zielgerade? Oder einfach eine Party oder Familienfeier im Hotel? Egal, ob sie ein Meeting mit 10 Personen oder ein Fest mit 2.000 Personen planen, wir können Ihnen unsere langjährigen Erfahrungen weitergeben. Wir bieten eine große Auswahl an nationalen und internationalen Köstlichkeiten – vom Fingerfood-Buffer über ein Vesper mit mediterranem Flair bis hin zu außergewöhnlichen Menüs.

### **RESTAURANT**

Full Service und professionelle Beratung rund um Ihre Feier. So sorgen wir für reich gedeckte Tische und eine für jeden Anlass stilvolle Dekoration mit viel Liebe zum Detail. Zudem geben wir Unterhaltungsempfehlungen und organisieren alles, damit Sie sich vollkommen auf Ihre Feier konzentrieren können.



Treffpunkte mit Mehrwert-Atmosphäre: Sechs multifunktionale und klimatisierte Tagungs- und Konferenzräume mit mobiler Licht- und Projektionstechnik bieten Kapazitäten für Meetings und Empfänge für 2 bis 220 Personen.

#### RÄUME – KAPAZITÄTEN

	Monza	Imola	Monza & Imola	Hockenheim	Silverstone	Pole Position Lounge
<b>Raumgröße</b>	69 m <sup>2</sup>	36 m <sup>2</sup>	105 m <sup>2</sup>	36 m <sup>2</sup>	32 m <sup>2</sup>	180 m <sup>2</sup>
<b>Parlament</b>	30 h	15 h	50 h	15 h	70 h	-
<b>Theater</b>	50 h	30 h	80 h	30 h	25 h	100 h
<b>Bankett</b>	-	-	50 h	-	-	100 h
<b>Empfang</b>	60 h	30 h	95 h	30 h	25 h	150 h



## **AKTIONSFLÄCHE OST**



Eine ca. 18.000 m<sup>2</sup> große, asphaltierte Freifläche befindet sich im nordöstlichen Teil des weitläufigen Geländes, zwischen der imposanten Osttribüne und dem Porsche Experience Center eingebettet. Das Areal bietet WC-Anlagen, einen kleinen Parkplatzbereich und ist ideal für große Freiluft-Veranstaltungen wie Sommerfeste, Ausstellungen, Partys, aber auch Fahrevents wie Drifttaxis oder Schlüsselautos. Zusammen mit der unterhalb der Osttribüne integrierten E-Kartbahn lassen sich auf diese Weise zahlreiche attraktive Eventprogramme realisieren. Zahlreiche Wasser- und Starkstromanschlüsse, insbesondere für Bühnen oder Food-Trucks, bieten eine ideale Plattform für perfekte

Eventformate. Auch die Osttribüne selbst mit ihren überdachten 7.500 Sitzen kann in den Ablauf integriert werden, wenn beispielsweise ein Ort für zentrale Ansprachen an eine große Teilnehmerzahl benötigt wird.

Die kurze Wegführung erlaubt es, auch Flächen und Locations wie die Fahrerlager, das Boxengebäude oder auch die Südtribüne in das Programm zu integrieren, denn man ist innerhalb weniger Minuten von der Aktionsfläche überall am Ring.







Hockenheim-Ring GmbH · Postfach 1106 · 68754 Hockenheim · Tel.: +49 (0)6205 950-0 · Fax: +49 (0)6205 950-299  
[www.hockenheimring.de](http://www.hockenheimring.de) · [info@hockenheimring.de](mailto:info@hockenheimring.de)

**[www.hockenheimring.de](http://www.hockenheimring.de)**